

自分の未来をデザインする!

自分らしい働き方を考える ワークショップ

Work-Life Balance

先輩社会人の“働き方のリアル”を知って
未来の働く自分をイメージしよう!

9月20日(水) 13:30-16:30

参加無料 | 事前申込み | 服装自由

- 対象：新潟県立大学の学生 (全学部・全学年)
- 時間：13:30~16:30 (受付開始：13:00)
- 会場：新潟県立大学1号館B棟2階 1257講義室
- 定員：50名 ※応募多数の場合は抽選になります。
- 申込締切：~~9月11日(月)~~ → 9月15日(金)まで延長!
- 主催：新潟市

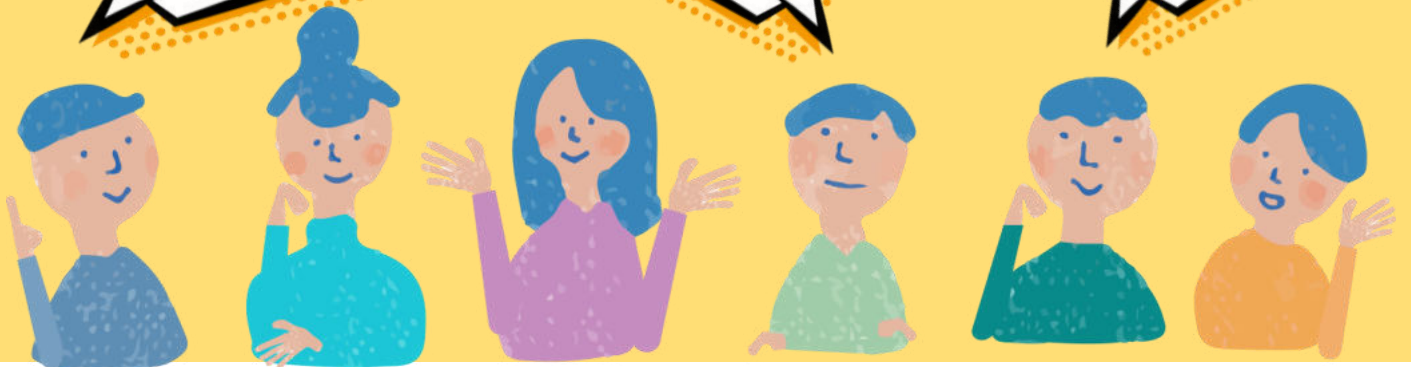
全学年OK!
3・4年生も
参加できます

イベント詳細や
お申込みは
WEBサイトから

ワーク・ライフ・
バランスってよく
聞くけど、実際は
どうなんだろう?

就職が
決まったけど
働くイメージが
できていない...

仕事と
プライベートは
どうやって
両立させてる?



スケジュールや参加企業については裏面をご覧ください→

SCHEDULE

オリエンテーション

ワークもライフも充実！自分らしい働き方を実現するには？

パネルディスカッション

ワーク・ライフ・バランス実践企業による 多様な働き方紹介

若い世代が活躍している・働きやすい環境が整っているなど
ワーク・ライフ・バランスの充実に力を入れている
市内企業の取組みを紹介します。

●参加企業●

金融	株式会社 第四北越銀行
行政	新潟市
印刷	株式会社 博進堂

先輩トークセッション

先輩たちのワーク・ライフ・バランス実践

ワーク・ライフ・バランスを充実させながら活躍する
先輩社会人から“働き方のリアル”をお伝えします。

●参加企業●

小売	株式会社 ウオロク
システム開発	株式会社 インプレッシヴ
介護	株式会社 はあとふるあたご
水産加工	一正蒲鉾 株式会社
税務会計	L&Bヨシダ税理士法人 新潟オフィス

卒業生
参加予定

卒業生
参加予定

ワークショップ

自分らしい働き方を考える

先輩社会人と一緒に、自分らしい働き方について考えます。

先輩たちと
「働き方」について
話し合おう！



様々な「働き方」を知り
就活にも役立てよう！

＼ お申込みは、WEBサイトにて受付中！ ／

WEBサイトでは、詳しいイベント情報や
参加企業詳細も掲載中！

■ 申込締切：~~9月11日(月)~~ 9月15日(金)まで延長！



お申込みは
こちら

個人情報取扱いについて

本申し込みによりご提供いただいた個人情報は、お申し込みいただいたイベントのご案内をお送りするため、およびお問い合わせに回答するための目的以外には使用いたしません。

お問い合わせ

株式会社 エム・エスオフィス TEL : 0258-30-1230
(平日9:00~17:30)

発熱や咳・風邪の症状のある方、
体調のすぐれない方は参加をご
遠慮ください。